

ДРУШТВО ЗА ПЛАНИРАЊЕ, ПРОЕКТИРАЊЕ И ИНЖЕНЕРИНГ

**ТАЈФА-ПЛАН**

Друштво за планирање, проектирање  
и инженеринг  
**ТАЈФА ПЛАН - ДОО Скопје**  
ул. "Васил Главинов" бр. 3-2/8  
тел. ++389(0) 02 32 11 109  
ЕДБ: МК4030008046019

**ПРОЕКТНА ПРОГРАМА  
ЗА ИЗРАБОТКА НА  
УРБАНИСТИЧКИ ПРОЕКТ ВОН ОПФАТ НА  
УРБАНИСТИЧКИ ПЛАН ЗА ИЗГРАДБА НА ПОВРШИНСКИ  
СОЛАРНИ И ФОТОВОЛТАИЧНИ ЕЛЕКТРАНИ (Е-1.13) -  
Фото-напонски панели за производство на електрична  
енергија кои се градат на земјиште со моќност до 4MW на  
КП 1422/1, КП 1423, КП 1424, КП 1425, КП 1426, КП 1427, КП  
1428, КП 1429 и КП 1430  
КО Пехчево, Општина Пехчево**

Изработувач:

**ДППИ ТАЈФА-ПЛАН ДОО СКОПЈЕ**

тех. бр. 002/01/22

Скопје, Февруари 2022

Место: **КП 1422/1, КП 1423, КП 1424, КП 1425, КП 1426, КП 1427, КП 1428, КП 1429 и КП 1430 - КО Пехчево, Општина Пехчево**

Нарачател: **ФОТОВОЛТ МЕ - Струмица**

Предмет: **ПРОЕКТНА ПРОГРАМА ЗА ИЗРАБОТКА НА УРБАНИСТИЧКИ ПРОЕКТ ВОН ОПФАТ НА УРБАНИСТИЧКИ ПЛАН ЗА ИЗГРАДБА НА ПОВРШИНСКИ СОЛАРНИ И ФОТОВОЛТАИЧНИ ЕЛЕКТРАНИ (Е-1.13) - Фото-напонски панели за производство на електрична енергија кои се градат на земјиште со моќност до 4MW на КП 1422/1, КП 1423, КП 1424, КП 1425, КП 1426, КП 1427, КП 1428, КП 1429 и КП 1430 - КО Пехчево, Општина Пехчево**

Извршител: **Друштво за планирање, проектирање и инженеринг ТАЈФА-ПЛАН ДОО Скопје**

Адреса: **ул. „Васил Главинов“ 3-2/8, 1000 Скопје**

Телефон: **02 / 3211 109**

E-mail: **tajfa.plan@gmail.com**

Технички број: **002/01/22**

Датум на изработка: **Февруари 2022 год.**

Изработил:  
Наташа Влчевска-Савиќ, диа  
Гордана Караѓуле-Ристеска, диа

**УПРАВИТЕЛ**  
Наташа Влчевска Савиќ, д.и.а.

**ОПШТ ДЕЛ**

Број: 0809-50/150120210034026

Датум и време: 27.10.2021 г. 12:01:01

**ПОТВРДА**  
**за регистрирана дејност**

ТЕКОВНИ ПОДАТОЦИ ЗА СУБЈЕКТОТ	
ЕМБС:	6414176
Назив:	Друштво за планирање, проектирање и инженеринг ТАЈФА - ПЛАН ДОО Скопје
Седиште:	ВАСИЛ ГЛАВИНОВ бр.3-2/8-ГРАДСКИ /СИД Б-10 СКОПЈЕ - ЦЕНТАР, ЦЕНТАР

ПОДАТОЦИ ЗА РЕГИСТРИРАНА ДЕЈНОСТ	
Предмет на работење:	Регистрирана е општа клаузула за бизнис
Приоритетна дејност/ главна приходна шифра:	71.11 - Архитектонски дејности
Други дејности во внатрешниот промет:	Нема
Евидентирани дејности во надворешниот промет:	Има
Одобренија, дозволи, лиценци, согласности:	Нема

**Правна поука:** Против овој реален акт може да се изјави приговор до Централниот регистар на Република Северна Македонија во рок од 8 дена од денот на приемот.

Изготвил:

\_\_\_\_\_



Овластено лице:

\_\_\_\_\_





Република Македонија  
МИНИСТЕРСТВО ЗА ТРАНСПОРТ И ВРСКИ  
СКОПЈЕ

Врз основа на член 16 став (2) Законот за просторно и урбанистичко планирање,  
Министерство за транспорт и врски издава:

**ЛИЦЕНЦА**  
ЗА ИЗРАБОТУВАЊЕ НА УРБАНИСТИЧКИ ПЛАНОВИ  
НА

**Друштво за планирање, проектирање и инженеринг  
ТАЈФА- ПЛАН ДОО Скопје**

(назив, седиште, адреса и ЕМБС на правното лице)

**ул. ВАСИЛ ГЛАВИНОВ бр. 3-2/8-ГРАДСКИ/СИД Б-10  
СКОПЈЕ- ЦЕНТАР, ЦЕНТАР, ЕМБС: 6414176**

СО ДОБИВАЊЕ НА ОВАА ЛИЦЕНЦА ПРАВНОТО ЛИЦЕ СЕ СТЕКНУВА СО ПРАВО ЗА  
ИЗРАБОТУВАЊЕ НА УРБАНИСТИЧКИ ПЛАНОВИ, УРБАНИСТИЧКО-ПЛАНСКИ ДОКУМЕНТАЦИИ,  
УРБАНИСТИЧКО-ПРОЕКТНИ ДОКУМЕНТАЦИИ И РЕГУЛАЦИСКИ ПЛАН НА ГЕНЕРАЛЕН  
УРБАНИСТИЧКИ ПЛАН

ЛИЦЕНЦАТА Е СО ВАЖНОСТ ДО: 14.01.2026 година

Број: 0018

14.01.2019 година

(ден, месец и година на издавање)



МИНИСТЕР

Горан Сугарески  
Горан Сугарески



**СОДРЖИНА НА ПРОЕКТНА ПРОГРАМА ЗА ИЗРАБОТКА НА  
УРБАНИСТИЧКИ ПРОЕКТ ВОН ОПФАТ НА УРБАНИСТИЧКИ ПЛАН ЗА  
ИЗГРАДБА НА ПОВРШИНСКИ СОЛАРНИ И ФОТОВОЛТАИЧНИ  
ЕЛЕКТРАНИ (Е-1.13) - Фото-напонски панели за производство на  
електрична енергија кои се градат на земјиште со моќност до 4MW на КП  
1422/1, КП 1423, КП 1424, КП 1425, КП 1426, КП 1427, КП 1428, КП 1429 и  
КП 1430**

**КО Пехчево, Општина Пехчево**

**ОПШТ ДЕЛ**

- Тековна состојба
- Лиценца за изработка на урбанистички планови
- Овластувања на планери

**ПЛАНСКА ПРОГРАМА**

**ТЕКСТУАЛЕН ДЕЛ:**

- ВОВЕД
- ПОДРАЧЈЕ НА ПЛАНСКИ ОПФАТ
- СПЕЦИФИЧНИ ПОТРЕБИ И МОЖНОСТИ ЗА ПРОСТОРЕН РАЗВОЈ НА ПОДРАЧЈЕТО ВО РАМКИ НА ОПФАТОТ
- ОПШТИ ЦЕЛИ НА ПЛАНИРАЊЕТО И ПРОГРАМСКИТЕ СОДРЖИНИ ШТО ТРЕБА ДА БИДАТ ПРЕДМЕТ НА ПЛАНИРАЊЕТО
- ПОСЕБНИ ЦЕЛИ НА ПЛАНИРАЊЕТО И ПРОГРАМСКИТЕ СОДРЖИНИ ШТО ТРЕБА ДА БИДАТ ПРЕДМЕТ НА ПЛАНИРАЊЕТО
- ПРОЕКТНИ БАРАЊА ЗА КОМУНАЛНА СУПРАСТРУКТУРА, ИНФРАСТРУКТУРА И СООБРАЌАЕН ПРИСТАП
- СОДРЖИНА

**ГРАФИЧКИ ДЕЛ / ПРИЛОЗИ:**

1. Потврда од Општина Пехчево
2. Ажурирана геодетска подлога
3. Топографска карта на пошироко опкружување
4. Намена на земјиштето

Врз основа на одредбите од Законот за урбанистичко планирање (Сл. весник на РСМ бр. 32/20), а во врска со изработка на **Проектна програма за изработка на УРБАНИСТИЧКИ ПРОЕКТ ВОН ОПФАТ НА УРБАНИСТИЧКИ ПЛАН ЗА ИЗГРАДБА НА ПОВРШИНСКИ СОЛАРНИ И ФОТОВОЛТАИЧНИ ЕЛЕКТРАНИ (Е-1.13) - Фото-напонски панели за производство на електрична енергија кои се градат на земјиште со моќност до 4MW на КП 1422/1, КП 1423, КП 1424, КП 1425, КП 1426, КП 1427, КП 1428, КП 1429 и КП 1430 - КО Пехчево, Општина Пехчево, Друштво за планирање, проектирање и инженеринг ТАЈФА-ПЛАН ДОО Скопје** го издава следното

## **РЕШЕНИЕ**

### **ЗА НАЗНАЧУВАЊЕ НА ПЛАНЕРИ**

За изработка на **Проектна програма за изработка на УРБАНИСТИЧКИ ПРОЕКТ ВОН ОПФАТ НА УРБАНИСТИЧКИ ПЛАН ЗА ИЗГРАДБА НА ПОВРШИНСКИ СОЛАРНИ И ФОТОВОЛТАИЧНИ ЕЛЕКТРАНИ (Е-1.13) - Фото-напонски панели за производство на електрична енергија кои се градат на земјиште со моќност до 4MW на КП 1422/1, КП 1423, КП 1424, КП 1425, КП 1426, КП 1427, КП 1428, КП 1429 и КП 1430 - КО Пехчево, Општина Пехчево, со технички број 002/01/22, како извршител се назначува:**

Наташа Влчевска-Савиќ, дипломиран инженер архитект

Гордана Караѓуле-Ристеска, дипломиран инженер архитект

Планерот е должен проектната програма да ја изработи согласно Законот за урбанистичко планирање (Сл. весник на РСМ бр. 32/20), како и другите важечки прописи и нормативи од областа на урбанизмот.

УПРАВИТЕЛ  
Наташа Влчевска Савиќ, д.и.а.





Република Северна Македонија  
КОМОРА НА ОВЛАСТЕНИ АРХИТЕКТИ  
И ОВЛАСТЕНИ ИНЖЕНЕРИ

Врз основа на член 16 од Законот за просторно и урбанистичко планирање,  
(„Службен весник на Република Македонија“ бр. 199 од 30.12.2014, 44/15, 193/15,  
31/16, 163/16, 64/18, 168/18) Комората на овластени архитекти и овластени  
инженери издава

# ОВЛАСТУВАЊЕ

ЗА ИЗРАБОТУВАЊЕ НА УРБАНИСТИЧКИ ПЛАНОВИ ОДНОСНО  
ПЛАНЕР-ПОТПИСНИК НА ПЛАНСКА ДОКУМЕНТАЦИЈА

на

## НАТАША ВЛЧЕВСКА САВИЌ

дипломиран инженер архитект


со подмирување на членарината за секоја тековна година  
овластувањето важи до: 28.05.2025 год.

Број: **0.0064**

Издадено на: 27.05.2020 год.



Претседател на  
Комората на овластени архитекти  
и овластени инженери

  
Проф. д-р Миле Димитровски  
дипл. маш. инж.





Република Северна Македонија  
КОМОРА НА ОВЛАСТЕНИ АРХИТЕКТИ  
И ОВЛАСТЕНИ ИНЖЕНЕРИ

Врз основа на член 67, став (10) од Законот за урбанистичко планирање,  
(„Службен весник на Република Северна Македонија“ бр. 32 од 10 февруари 2020 г.)  
Комората на овластени архитекти и овластени инженери издава

---

---

**ОВЛАСТУВАЊЕ**  
ЗА ИЗРАБОТУВАЊЕ НА УРБАНИСТИЧКИ ПЛАНОВИ

---

---

на  
**ГОРДАНА КАРАЃУЛЕ РИСТЕСКА**

дипломиран инженер архитект (NQF VII-1)

Овластувањето се издава на НЕОПРЕДЕЛЕНО ВРЕМЕ и важи се додека лицето носител на овластувањето ги исполнува условите пропишани во овој закон и во статутот на комората

Број: **0.0444**

Издадено на: 05.10.2020 год.



Претседател на  
Комората на овластени архитекти  
и овластени инженери

Проф. д-р Миле Димитровски  
дипл.маш.инж.



**Проектна програма за изработка на УРБАНИСТИЧКИ ПРОЕКТ ВОН ОПФАТ НА УРБАНИСТИЧКИ ПЛАН ЗА ИЗГРАДБА НА ПОВРШИНСКИ СОЛАРНИ И ФОТОВОЛТАИЧНИ ЕЛЕКТРАНИ (Е-1.13) - Фото-напонски панели за производство на електрична енергија кои се градат на земјиште со моќност до 4MW на КП 1422/1, КП 1423, КП 1424, КП 1425, КП 1426, КП 1427, КП 1428, КП 1429 и КП 1430 - КО Пехчево, Општина Пехчево**

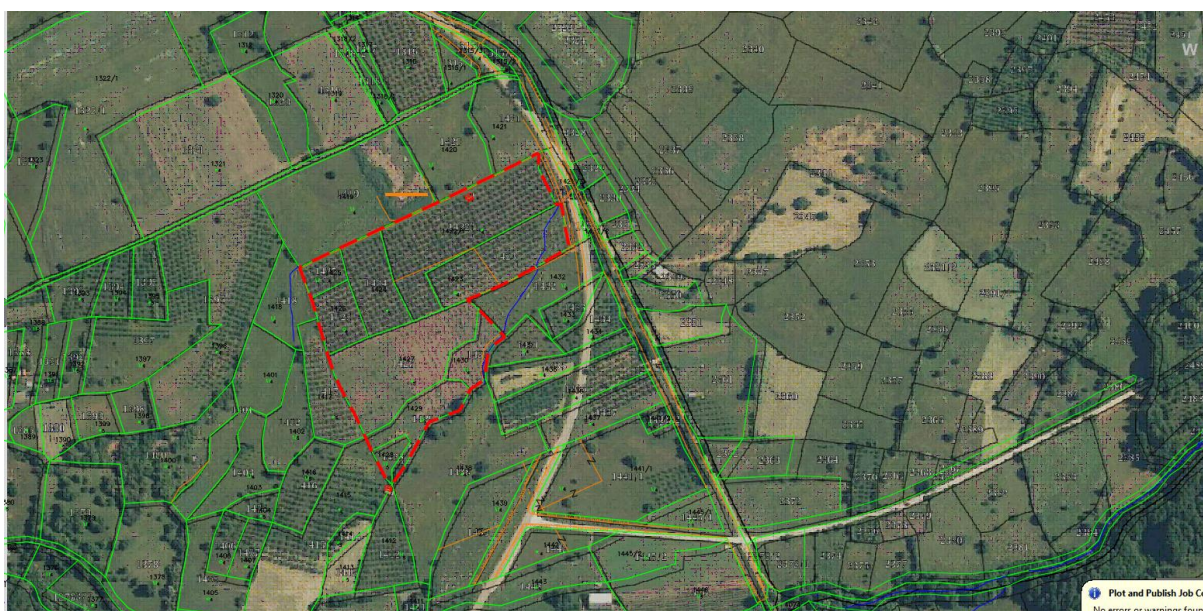
**- ВОВЕД**

Согласно член 58, став 6, како и член 62, став 3 од Законот за урбанистичко планирање (Сл. весник на РСМ бр. 32/20) пред изработка на Урбанистички проект вон опфат на урбанистички план се изработва проектна програма. Согласно тоа, како и врз основа на член 60, точка 1 од Правилникот за урбанистичко планирање (Сл. весник на РМ бр. 225/20 и 219/21) проектната програма ја изработува и заверува барателот за одобрување на проектната документација. Со неа се утврдува границата и содржината на планскиот опфат и истата се состои од текстуален и графички дел.

Проектна програма за изработка на урбанистички проект **вон опфат на урбанистички план за изградба на површински соларни и фотоволтаични електрани (Е-1.13) - Фото-напонски панели за производство на електрична енергија кои се градат на земјиште со моќност до 4MW на КП 1422/1, КП 1423, КП 1424, КП 1425, КП 1426, КП 1427, КП 1428, КП 1429 и КП 1430 - КО Пехчево, Општина Пехчево** треба да овозможи изработка на урбанистички проект со кој ќе се уреди намената и начинот на користење на земјиштето, условите за градење и идејните проекти на градбите во рамките на дефинираниот проектен опфат.

**- ПОДРАЧЈЕ НА ПРОЕКТНИОТ ОПФАТ**

Просторот кој е предмет на изработка на урбанистичкиот проект се наоѓа на територијата на Општина Пехчево, во КО Пехчево, на некатегоризиран пат и истиот се наоѓа вон опфат на урбанистички план.



Во рамките на границите на проектниот опфат влегуваат катастарските парцели **КП 1422/1, КП 1423, КП 1424, КП 1425, КП 1426, КП 1427, КП 1428, КП 1429 и КП 1430 - КО Пехчево, Општина Пехчево**, со следниве координати:

X=4626999.3480	Y=7656875.2660
X=4627016.5630	Y=7656910.6730
X=4627032.9890	Y=7656945.6080
X=4627056.1270	Y=7656995.5460
X=4627079.8960	Y=7657044.4410
X=4627099.8230	Y=7657084.3930
X=4627098.4650	Y=7657085.2080
X=4627086.6390	Y=7657084.8790
X=4627054.8570	Y=7657100.6420
X=4627055.2950	Y=7657104.8540
X=4627032.2250	Y=7657108.9570
X=4627016.8060	Y=7657111.9090
X=4626997.8530	Y=7657078.9300
X=4626983.2400	Y=7657051.4080
X=4626971.0110	Y=7657022.4020
X=4626962.9980	Y=7657032.0730
X=4626938.4880	Y=7657055.3970
X=4626931.4580	Y=7657046.1060
X=4626924.0970	Y=7657040.5840
X=4626911.7960	Y=7657038.8400
X=4626901.3990	Y=7657038.5820
X=4626892.1980	Y=7657025.1160
X=4626873.6990	Y=7657015.9120
X=4626863.5290	Y=7656988.9800
X=4626843.7430	Y=7656978.2810
X=4626824.4690	Y=7656967.5280
X=4626808.6480	Y=7656956.4830
X=4626813.3500	Y=7656951.2470
X=4626838.0480	Y=7656938.4590
X=4626851.0040	Y=7656932.7450
X=4626871.6340	Y=7656923.0570
X=4626879.9850	Y=7656918.0400
X=4626904.0050	Y=7656906.1240
X=4626922.3560	Y=7656900.1100
X=4626954.7610	Y=7656890.8470
X=4626972.2320	Y=7656885.6310
X=4626999.3480	Y=7656875.2660

Границите на проектниот опфат се прикажани во графичкиот дел на оваа проектна програма. Површината на проектниот опфат изнесува 32492,43 m<sup>2</sup>, односно 3,24 ha.

## **- СПЕЦИФИЧНИ ПОТРЕБИ И МОЖНОСТИ ЗА ПРОСТОРЕН РАЗВОЈ**

Просторот кој е предмет на изработка на урбанистичкиот проект се наоѓа на територијата на Општина Пехчево, во КО Пехчево, на некатегоризиран пат и истиот се наоѓа вон опфат на урбанистички план. Урбанистичкиот проект вон опфат на урбанистички план, ќе се изработи за утврдениот проектен опфат, дефиниран со линија и прекршочни точки, во рамки на кој ќе се формира градежна парцела на земјиштето кое е во приватна сопственост. Со оглед на тоа што станува збор за само една градежна парцела до која ќе се пристапува преку постојниот некатегоризиран пат, односно не се предвидува систем на сообраќајници и градежни парцели, како најрационална постапка за урбанизација на просторот се наметнува изработка на урбанистички проект.

## **- ОПШТИ ЦЕЛИ НА ПЛАНИРАЊЕТО И ПРОГРАМСКИТЕ СОДРЖИНИ ШТО ТРЕБА ДА БИДАТ ПРЕДМЕТ НА ПЛАНИРАЊЕТО**

Урбанистичкото планирање функционира за остварување на целите чие остварување се обврска на сите учесници во процесот на изработувањето, донесувањето и спроведувањето на урбанистичките проекти.

Целите на урбанистичкото планирање се остваруваат со применувањето на начелата на урбанистичкото планирање и уредувањето на просторот во процесот на изработување, донесување и спроведување на урбанистичките проекти.

Основа за изработка на урбанистичкиот проект се Условите за планирање на просторот и оваа проектна програма. Урбанистичкиот проект се изработува врз основа на методологијата која произлегува од одредбите утврдени со Законот за урбанистичко планирање (Сл. весник на РСМ бр. 32/20), Правилникот урбанистичко планирање (Сл. весник на РСМ бр. 225/20 и 219/21) и Законот за урбано зеленило (Сл. весник на РМ бр. 11/18).

Планските решенија треба да бидат засновани на сознанијата и заклучоците изведени од анализата на постојната состојба, како и на податоците добиени од правните субјекти од областа на комуналната инфраструктура, културното наследство, заштитата и спасувањето и сл.

## **- ПОСЕБНИ ЦЕЛИ НА ПЛАНИРАЊЕТО И ПРОГРАМСКИТЕ СОДРЖИНИ ШТО ТРЕБА ДА БИДАТ ПРЕДМЕТ НА ПЛАНИРАЊЕТО**

Со урбанистичкиот проект треба да се формира градежна парцела на **КП 1422/1, КП 1423, КП 1424, КП 1425, КП 1426, КП 1427, КП 1428, КП 1429 и КП 1430 - КО Пехчево, Општина Пехчево**, да се дефинираат површините за градба на предвидените објекти и урбанистичките параметри, да се приложи идеен проект за предвидениот објект во рамки на градежната парцела, да се дефинира решението на внатрешниот динамичен и стационарен сообраќај и приклучокот на пристапниот пат, севкупното уредување на партерот и зеленилото во градежната парцела, како и да се дадат решенија за инфраструктурата.



Предвидената намена на градежната парцела, според класификацијата на градбите и намените од Правилникот за урбанистичко планирање (Сл. весник на РМ бр. 225/20 и 219/21) е **Е1.13 – ПОВРШИНСКИ СОЛАРНИ И ФОТОВОЛТАИЧНИ ЕЛЕКТРАНИ.**

Со урбанистичкиот проект вон опфат на урбанистички план, ќе се дефинираат архитектонско – урбанистички параметри за изградба на Фото-напонски панели за производство на електрична енергија кои се градат на земјиште со моќност до 4MW, вклучително со придружни објекти.

Точната просторна диспозиција и организација на сите градби ќе биде разработена со урбанистичкиот проект.

Од технички аспект, при изработка на проектната документација да се има во предвид дека локација на фотоволтажната плантажа (централа) со моќност до 4MW се наоѓа во КО Пехчево, Општина Пехчево и има површина од 32492,43 m<sup>2</sup>.

Согласно Законот за урбано зеленило, во рамките на градежната парцела да се предвидат зелени површини на најмалку 20% од површината на парцелата.

#### **- ПРОЕКТНИ БАРАЊА ЗА КОМУНАЛНА СУПРАСТРУКТУРА, ИНФРАСТРУКТУРА И СООБРАЌАЕН ПРИСТАП**

Со урбанистичкиот проект вон опфат на урбанистички план потребно е да се обезбеди квалитетна комунална инфраструктура, во согласност со можностите и капацитетите на локалитетот.

Со урбанистичкиот проект вон опфат на урбанистички план ќе бидат дефинирани трасите на основните инфраструктурни водови за кои е пожелно да се водат подземно во јасно дефинирани инфраструктурни коридори, а согласно добиените податоци и информации од органите на државната управа и други субјекти.

Со урбанистичкиот проект вон опфат на урбанистички план се планира сообраќаен пристап до локалитетот да биде преку некатегоризираниот пат на запад од проектниот опфат.

#### **- СОДРЖИНА**

Содржината и графичката обработка на урбанистичкиот проект треба да бидат во согласност со член 60 од Законот за урбанистичко планирање (Сл. весник на РСМ бр. 32/20) и со одредбите од Правилникот урбанистичко планирање (Сл. весник на РСМ бр. 225/20 и 219/21). Урбанистичкиот проект ќе се изработува врз ажурирана геодетска подлога, насоките од оваа проектна програма, просторни анализи на постојната состојба и можностите за развој.

При изработка на урбанистичкиот проект потребно е да се обезбедат податоци од надлежните институции во врска со постојната комунална инфраструктура, културно наследство, мерки за заштита и спасување и сл.

Покрај урбанистичкото решение на градежната парцела, составен дел од урбанистичкиот проект се и идејните проекти за објектите во рамките на истата.

Изработиле:

Наташа Влчевска Савиќ, д.и.а.

Гордана Караѓуле-Ристеска, д.и.а.

Скопје, Февруари 2022 год.



РЕПУБЛИКА СЕВЕРНА МАКЕДОНИЈА

ОПШТИНА ПЕХЧЕВО

РЕПУБЛИКА СЕВЕРНА МАКЕДОНИЈА  
ОПШТИНА ПЕХЧЕВО

Бр

03-8/2

18.01.2022 год

ПЕХЧЕВО

ДО

**“ФОТОВОЛТ МЕ”**

ул. „Киро Абрашев“ бр. 25

СТРУМИЦА

## ПОТВРДА

Општина Пехчево, Одделението за урбанизам по однос на барањето на **“ФОТОВОЛТ МЕ” Струмица**, за вклопеност на катастарските парцели со **КП 1422/1, КП 1423, КП 1424, КП 1425, КП 1426, КП 1427, КП 1428, КП 1429 и КП 1430 КО Пехчево**, во Општина Пехчево, во расположивата урбанистичко - планска документација, Ве известуваме за следното:

Предметната катастарски парцели со **КП 1422/1, КП 1423, КП 1424, КП 1425, КП 1426, КП 1427, КП 1428, КП 1429 и КП 1430 КО Пехчево**, во Општина Пехчево, се наоѓаат НАДВОР од Генералниот и Деталниот Урбанистички план на ПЕХЧЕВО, т.е. катастарските парцели претставуваат **ЗЕМЈОДЕЛСКО ЗЕМЈИШТЕ**.

Горното Ви го доставуваме за Ваши потреби.

Пехчево, 18.01.2022 год.

ОПШТИНА ПЕХЧЕВО

Градоначалник

Александар Китански

ALEKSANDAR  
R KITANSKI

Digitally signed by

ALEKSANDAR

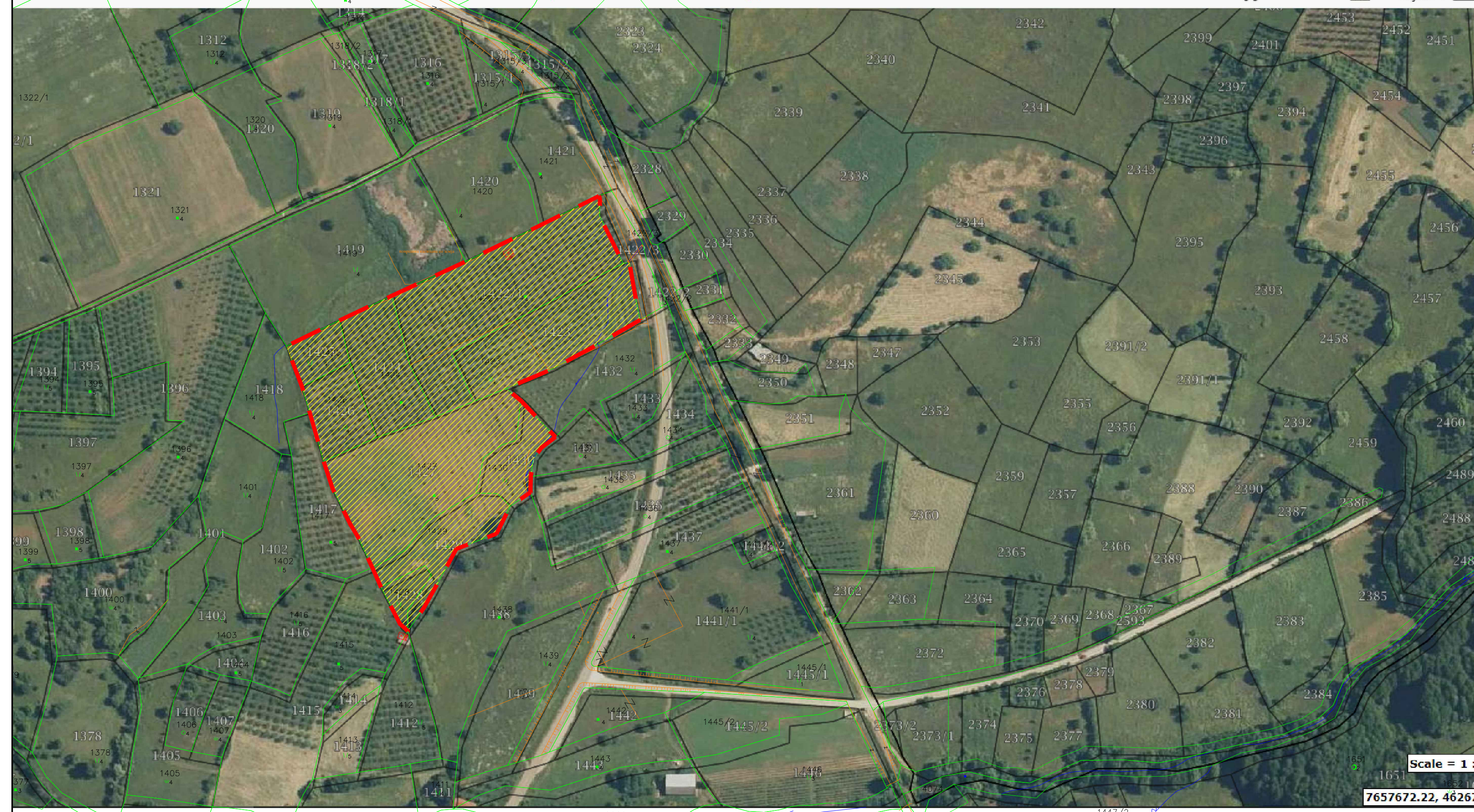
KITANSKI

Date: 2022.01.18



13:39:56 +01'00'

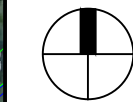






ЛЕГЕНДА:

-  ГРАНИЦА НА ПРОЕКТЕН ОПФАТ
-  КП 1422/1, КП 1423, КП 1424, КП 1425, КП 1426, КП 1427, КП 1428, КП 1429 и КП 1430 ЗА КОЈ СЕ ИЗРАБОТУВА УП



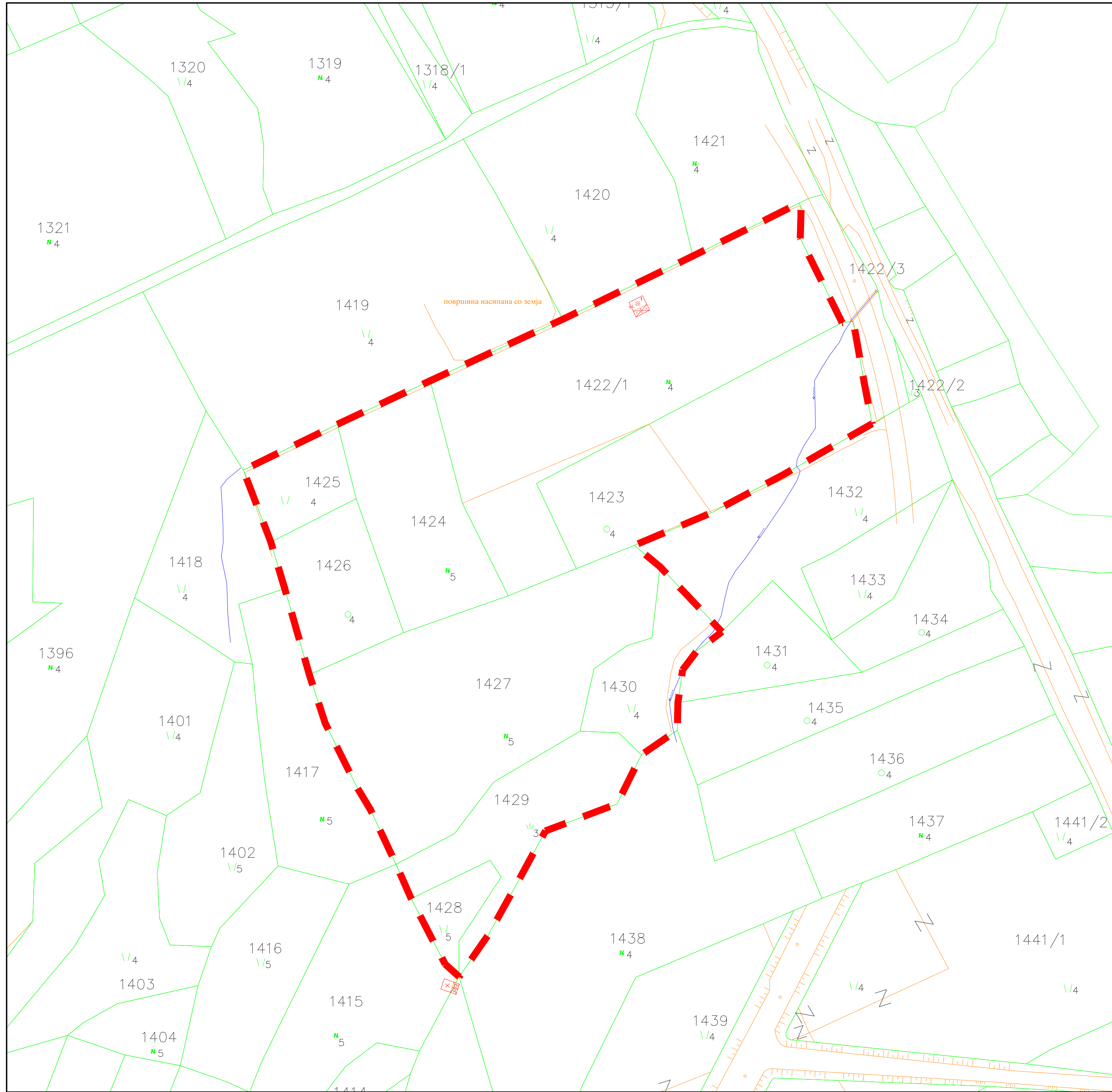
**ТАЈФА-ПЛАН**  
 ДРУШТВО ЗА ПЛАНИРАЊЕ, ПРОЕКТИРАЊЕ И ИНЖЕНЕРИНГ

ИЗРАБОТУВАЧ:  
**ДРУШТВО ЗА ПЛАНИРАЊЕ, ПРОЕКТИРАЊЕ И ИНЖЕНЕРИНГ „ТАЈФА-ПЛАН“ ДОО-СКОПЈЕ**  
 ЛИЦЕНЦА БР. 0018  
 НАРАЧАТЕЛ: ФОТОВОЛТ МЕ - Струмица

**ПРОЕКТНА ПРОГРАМА ЗА ИЗРАБОТКА НА УРБАНИСТИЧКИ ПРОЕКТ ВОН ОПФАТ НА УРБАНИСТИЧКИ ПЛАН ЗА ИЗГРАДБА НА ПОВРШИНСКИ СОЛАРНИ И ФОТОВОЛТАИЧНИ ЕЛЕКТРАНИ (Е-1.13) - Фото-напонски панели за производство на електрична енергија кои се градат на земјиште со моќност до 4MW на КП 1422/1, КП 1423, КП 1424, КП 1425, КП 1426, КП 1427, КП 1428, КП 1429 и КП 1430 - КО Пехчево, Општина Пехчево**

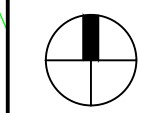
ПОШИРОКО ОКРУЖУВАЊЕ - САТЕЛИТСКА СНИМКА





ЛЕГЕНДА :

- - - - - ГРАНИЦА НА ПРОЕКТЕН ОПФАТ
- граница на катастарска парцела
- 1234 број на катастарска парцела
- Новоизградена индивидуална зграда
- . -Новоизграден помошен објект
- Постоечка индивидуална зграда
- . -Постоечки помошен објект
- ⋈ пасиште
- ∨ ∨ ливада
- ○ овошна градина
- . нива
- ознака за река
- | -телефонски столб
- ⊗ -бандера
- 1 - 251 -Број на детална точка
- (1157.66) -Кота на детална точка



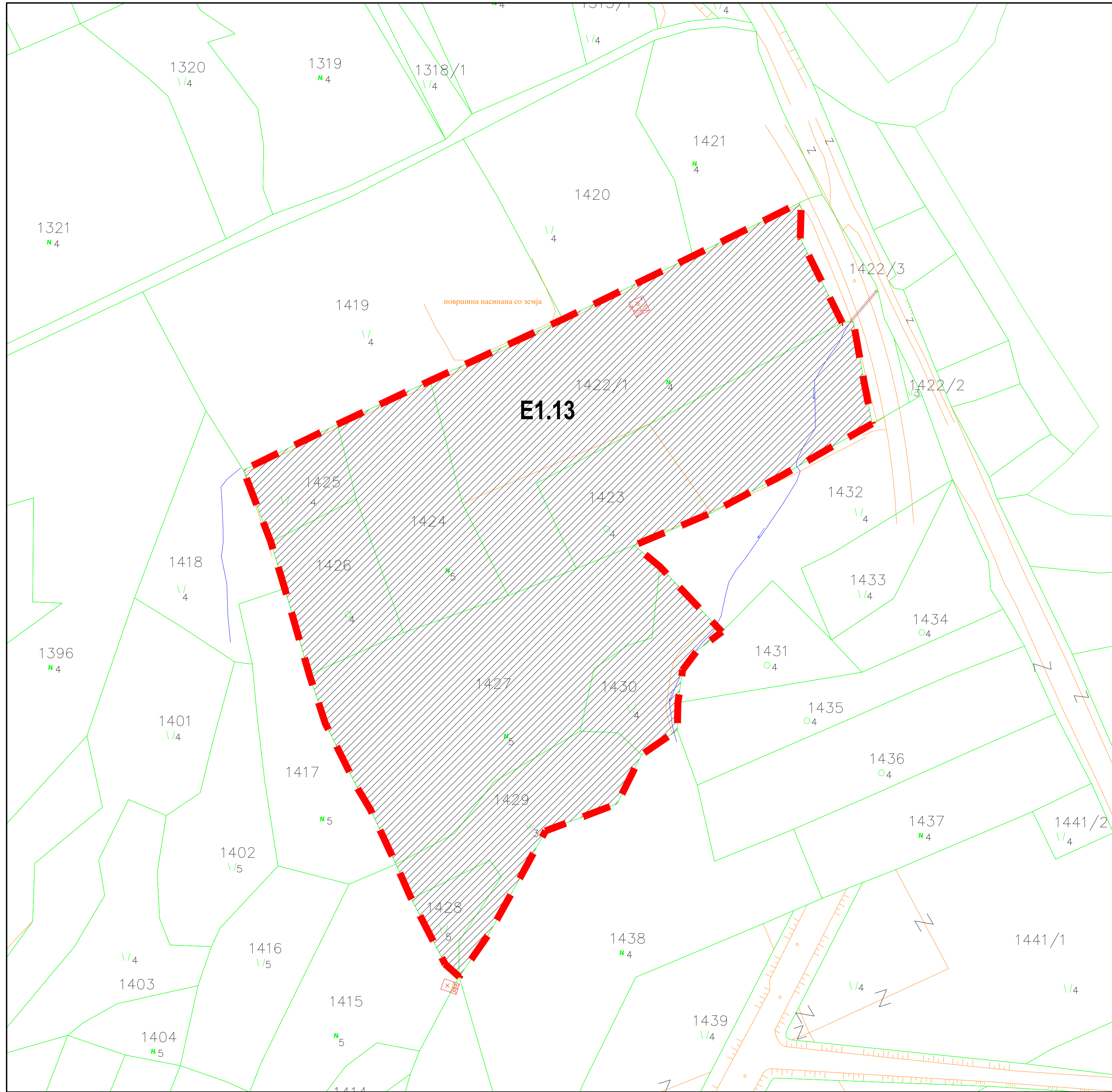
1:1000 0 10 20 30 50 100m

<p><b>ТАЈФА-ПЛАН</b></p> <p><small>ДРУШТВО ЗА ПЛАНИРАЊЕ, ПРОЕКТИРАЊЕ И ИНЖЕНЕРИНГ</small></p>	<p><small>ИЗРАБОТУВАЧ:</small>  <b>ДРУШТВО ЗА ПЛАНИРАЊЕ, ПРОЕКТИРАЊЕ И ИНЖЕНЕРИНГ „ТАЈФА-ПЛАН“ ДОО-СКОПЈЕ</b>  <small>ЛИЦЕНЦА БР. 0018</small></p> <p><small>НАРАЧАТЕЛ:</small> ФОТОВОЛТ МЕ - Струмица</p>
---	--


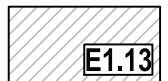
**ПРОЕКТНА ПРОГРАМА ЗА ИЗРАБОТКА НА УРБАНИСТИЧКИ ПРОЕКТ ВОН ОПФАТ НА УРБАНИСТИЧКИ ПЛАН ЗА ИЗГРАДБА НА ПОВРШИНСКИ СОЛАРНИ И ФОТОВОЛТАИЧНИ ЕЛЕКТРАНИ (Е-1.13) - Фото-напонски панели за производство на електрична енергија кои се градат на земјиште со моќност до 4MW на КП 1422/1, КП 1423, КП 1424, КП 1425, КП 1426, КП 1427, КП 1428, КП 1429 и КП 1430 - КО Пехчево, Општина Пехчево**

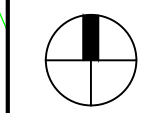
**АЖУРИРАНА ГЕОДЕТСКА ПОДЛОГА**

<small>УПРАВИТЕЛ:</small> НАТАША ВЛЧЕВСКА САВИЌ д.и.а.	<small>ТЕХНИЧКИ БРОЈ:</small> 002/01/22	<small>РАЗМЕР:</small> 1:1000	<small>ЦРТЕЖ БР.:</small> 3
	<small>ДАТА:</small> Февруари 2022		



**ЛЕГЕНДА:**

-  ГРАНИЦА НА ПРОЕКТЕН ОПФАТ
-  E1.13 – ПОВРШИНСКИ СОЛАРНИ И ФОТОВОЛТАИЧНИ ЕЛЕКТРАНИ со моќност до 4MW



1:1000 0 10 20 30 50 100m

 <b>ТАЈФА-ПЛАН</b> ДРУШТВО ЗА ПЛАНИРАЊЕ, ПРОЕКТИРАЊЕ И ИНЖЕНЕРИНГ	ИЗРАБОТУВАЧ: <b>ДРУШТВО ЗА ПЛАНИРАЊЕ, ПРОЕКТИРАЊЕ И ИНЖЕНЕРИНГ „ТАЈФА-ПЛАН“ ДОО-СКОПЈЕ</b> ЛИЦЕНЦА БР. 0018
	НАРАЧАТЕЛ: <b>ФОТОВОЛТ МЕ - Струмица</b>

**ПРОЕКТНА ПРОГРАМА ЗА ИЗРАБОТКА НА УРБАНИСТИЧКИ ПРОЕКТ ВОН ОПФАТ НА УРБАНИСТИЧКИ ПЛАН ЗА ИЗГРАДБА НА ПОВРШИНСКИ СОЛАРНИ И ФОТОВОЛТАИЧНИ ЕЛЕКТРАНИ (E-1.13) - Фото-напонски панели за производство на електрична енергија кои се градат на земјиште со моќност до 4MW на КП 1422/1, КП 1423, КП 1424, КП 1425, КП 1426, КП 1427, КП 1428, КП 1429 и КП 1430 - КО Пехчево, Општина Пехчево**

**НАМЕНА НА ЗЕМЈИШТЕТО**

УПРАВИТЕЛ: <b>НАТАША ВЛЧЕВСКА САВИЌ д.и.а.</b>	ТЕХНИЧКИ БРОЈ: <b>002/01/22</b>	РАЗМЕР: <b>1:1000</b>	ЦРТЕЖ БР. <b>4</b>
	ДАТА: <b>Февруари 2022</b>		