

**ПРОЕКТНА ПРОГРАМА ЗА ИЗРАБОТКА НА
УРБАНИСТИЧКИ ПРОЕКТ ВОН ОПФАТ НА УРБАНИСТИЧКИ ПЛАН ЗА ИЗГРАДБА НА
ФОТОВОЛТАИЧНА ЕЛЕКТРАНА (ЗА ПОСТАВУВАЊЕ НА ФОТОНАПОНСКИ ПАНЕЛИ НА ЗЕМЈА),
НА КП 1008, КП 1009, КП 1022, КП 1011/2, КП 1012, КП 1014/1, КП 1014/2, КП 1015,
КО ЧИФЛИК, ОПШТИНА ПЕХЧЕВО**

Проектната програма треба да овозможи изработка на **Урбанистички проект вон опфат на урбанистички план за изградба на фотоволтаична електрана (за поставување на фотонапонски панели на земја), на КП 1008, КП 1009, КП 1022, КП 1011/2, КП 1012, КП 1014/1, КП 1014/2, КП 1015, КО Чифлик, Општина Пехчево** и истиот треба да биде изработен согласно Законот за урбанистичко планирање (Сл.весник на Р.М. бр. 32/20) и Правилник за урбанистичко планирање (Службен весник на РМ бр. 225/20).

Постапка за изготвување на **Урбанистички проект вон опфат на урбанистички план за изградба на фотоволтаична електрана (за поставување на фотонапонски панели на земја), на КП 1008, КП 1009, КП 1022, КП 1011/2, КП 1012, КП 1014/1, КП 1014/2, КП 1015, КО Чифлик, Општина Пехчево**, е покрената по иницијатива на сопственикот на катастарските парцели.

Урбанистичкиот проект опфаќа осум катастарски парцели **КП 1008, КП 1009, КП 1022, КП 1011/2, КП 1012, КП 1014/1, КП 1014/2, КП 1015, КО Чифлик** врз кои треба да се формира една градежна парцела со намена Е1.13 – Површински соларни и фотоволтаични електрани.

Со урбанистичкиот проект, согласно член 77 став 1 од Правилникот за урбанистичко планирање („Сл.весник на Р.С.Македонија“ бр. 225/20), се планира следната поединечна намена: Е1.13 – Површински соларни и фотоволтаични електрани. Трафостаниците, согласно горенаведениот Правилник, спаѓаат во поединечната намена Е1.8 – Инфраструктури за пренос на електрична енергија и истата претставува комплементарна намена во смисла на член 80 од Правилникот за урбанистичко планирање („Сл.весник на Р.С.Македонија“ бр. 225/20) т.е. намена што во градежната парцела ја дополнува и служи исклучиво за функционирање на утврдената поединечна намена.

Целта на урбанистичкиот проект е да се овозможат услови за изградба на фотоволтаична централа за производство на енергија од обновливи извори (сончева енергија) што коренсподира со основните определби на Просторниот план на Р.Македонија. Преку воведување на алтернативни извори на енергија се овозможува заштеда на необновливи извори на енергија што е еден од основните приоритети во одржливиот развој.

Моќноста на фотоволтаичната централа ќе зависи од моќноста на фотоволтаичните модули кои се предвидуваат да се постават, додека вкупната моќност ќе биде до 2,4MW.

Проектниот опфат ги зафаќа **КП 1008, КП 1009, КП 1022, КП 1011/2, КП 1012, КП 1014/1, КП 1014/2, КП 1015, КО Чифлик, Општина Пехчево** и е со површина од 2,42ха.

Просторот дефиниран за изработка на **Урбанистички проект вон опфат на урбанистички план за изградба на фотоволтаична електрана (за поставување на фотонапонски панели на земја), на КП 1008, КП 1009, КП 1022, КП 1011/2, КП 1012, КП 1014/1, КП 1014/2, КП 1015, КО Чифлик, Општина Пехчево**, со својата местоположба припаѓа на територија на Општина Пехчево.

Катастарските парцели **КП 1008, КП 1009, КП 1022, КП 1011/2, КП 1012, КП 1014/1, КП 1014/2, КП 1015, КО Чифлик** се опфатени со Просторен план на Република Македонија (Службен весник на Р.Македонија бр. 39/04) за кои ќе бидат/се прибавени Услови за планирање на просторот од страна на Агенција за Планирање на Просторот.

Во самата локација не е предвидено влез на товарни возила.

Покрај ова, потребно е решавање на сообраќајниот пристап и стационарираниот сообраќај. Имајќи ја во предвид предметната поединечна намена, а во согласност со член 134 од Правилникот за урбанистичко планирање (Сл.Весник на РСМ бр. 225/20) за групата на класи на намена Е-Инфраструктури „Потребниот број на паркинг места се утврдува во процесот на донесувањето на урбанистичкиот план, во зависност од конкретната намена на градбата,

бројот и структурата на вработени, бројот, фреквенцијата и структурата на корисниците, степенот на моторизација, постоењето и капацитет на јавен превоз, водејќи грижа сите потреби од стационарен сообраќај – службен, индивидуален, за возилата и механизацијата што се употребува за потребите на основната намена на градбата, како и за посетителите и корисниците на градбата – да се обезбедат во рамки на градежната парцела, и/или на соседна градежна шарцеча и/или на земјиште за општа употреба“, во овој урбанистички проект треба да се планираат 2 паркинг места за моторни возила, во рамки на сопствената парцела.

Услови за изградба:

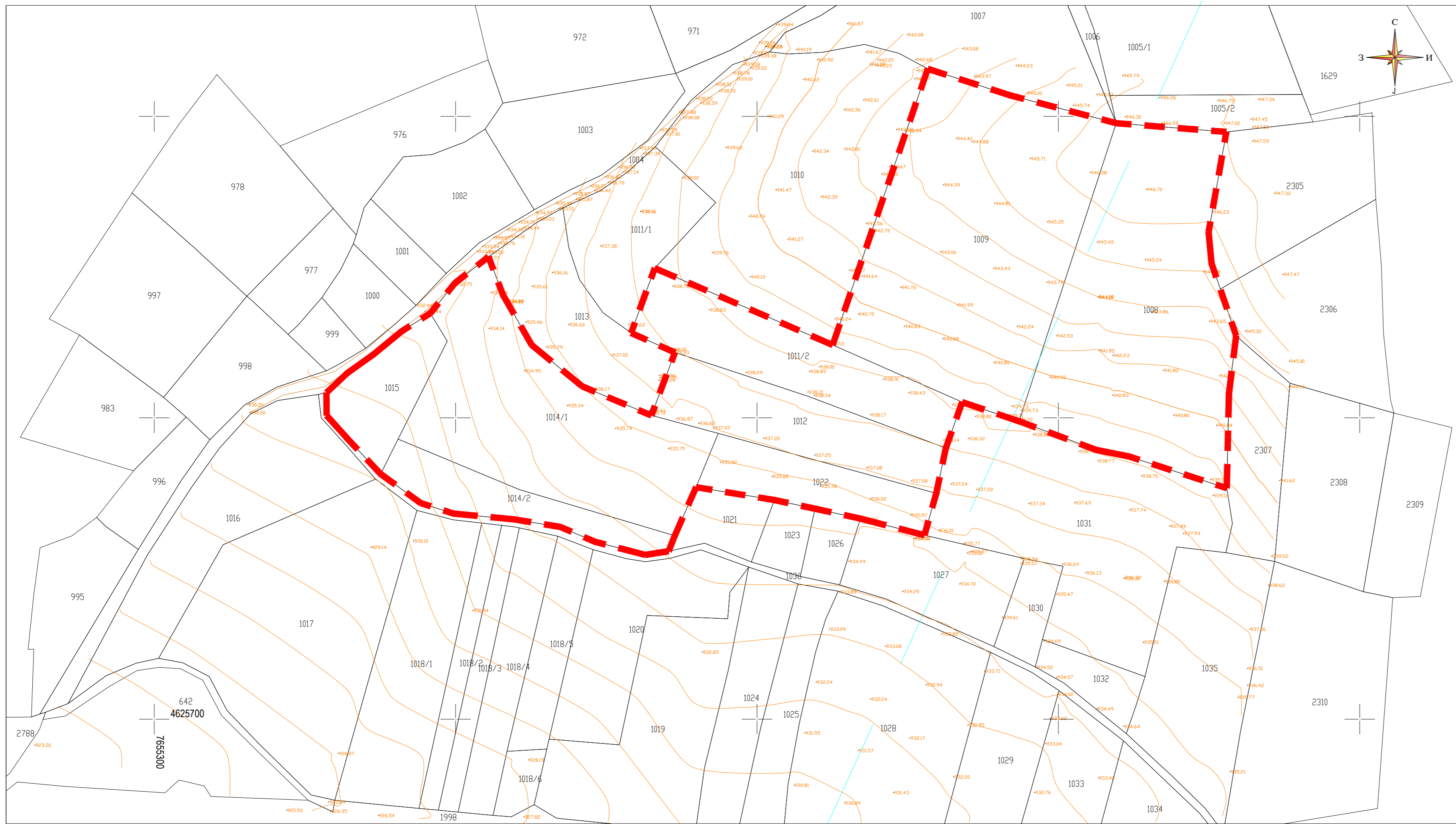
Катастарски парцели: на КП 1008, КП 1009, КП 1022, КП 1011/2, КП 1012, КП 1014/1, КП 1014/2, КП 1015, КО Чифлик

Намена: Е1.13 – Површински соларни и фотоволтаични електрани

Површина на проектен опфат: 2,42ха

Инвеститор
АЛ ДАРИВ ДООЕЛ увоз-извоз Пехчево





Деловоден број:0801-65/3-2020

**СКИЦА НА ПРЕМЕРУВАЊЕ
КО ЧИФЛИК**
РАЗМЕР 1: 1000
еквидистанца=1м
ЛЕГЕНДА

	- граница на катастарска парцела		- стопански објект
	- помошни линии		- станбен објект
	- ситуација на терен(локален пат)		- покриена тераса
	- нови објекти		- објект во изградба
	- жичена ограда		- срушен објект
	- бетонски ѕид		- времен објект
	- бетонски ѕид со жичана ограда		- трафостаница
	- kanal		
	- надземен електричен кабел		
	- опфат на снимawe		
	- шахти		- апсолутни надморски висини
	- електричен столб		- број на катастарска парцел
	- далековод		
	- резервоар за гориво		
	- пумпа за гориво		

ул. Њуделхиска бр.6/2 локал 7и8
тел.: 02/6146-786; 078/308-773; 078/234-356
e-mail: geo-matika@hotmail.com

РАЗМЕР 1:1000

Изработил: Димитар Марковски, геод. тех.

Прилог 1